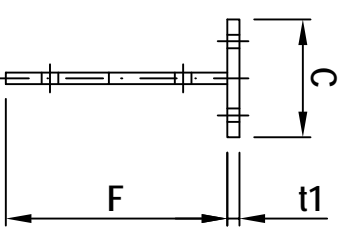
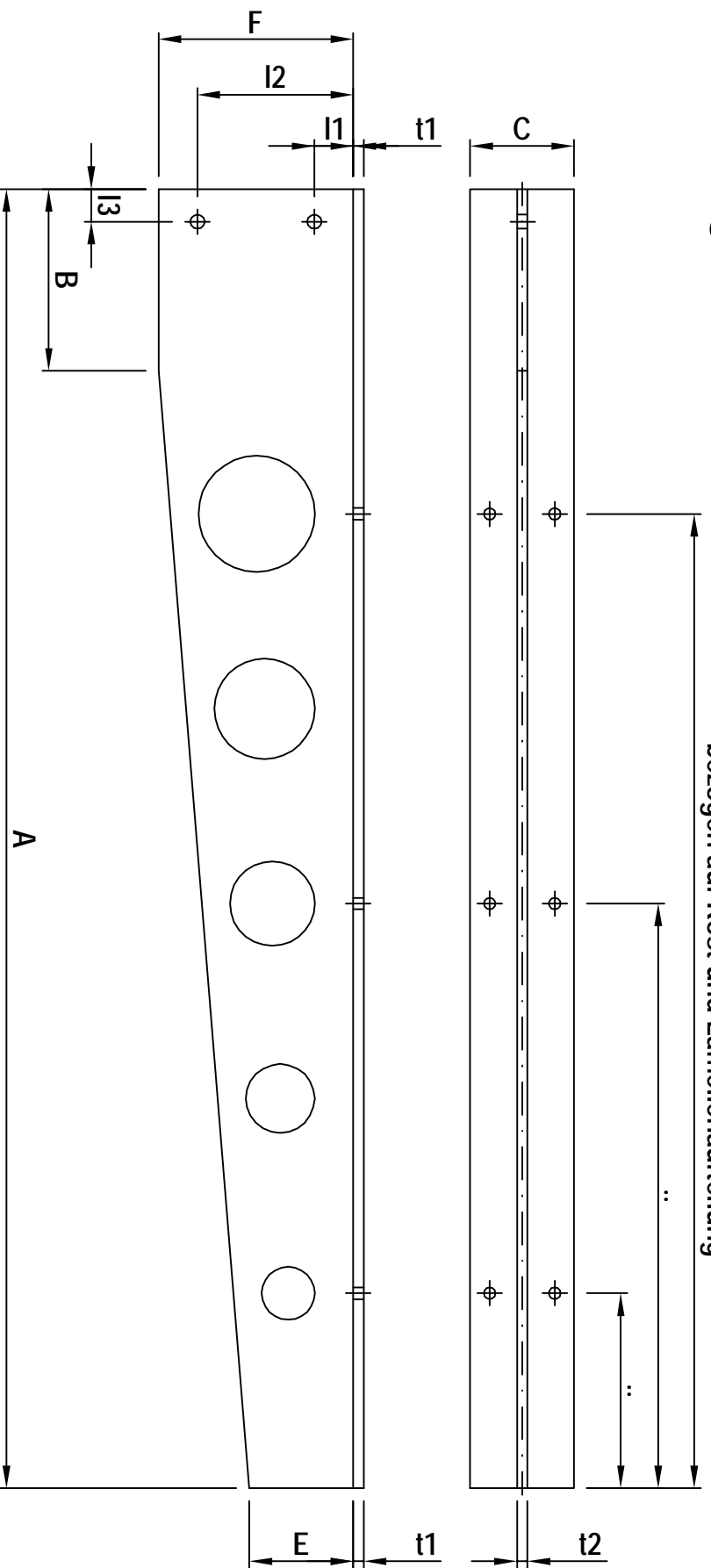


ADO Kragarm KA-1

bezogen auf Rost und Lamellenaufteilung



Fl. 150 x 8 und
Fl. 80 x 8 zusammenschweißt als T-Profil
Lochungen auf Anfrage
und nach statischen Erfordernissen

Standard-Maße	gewünschte-Maße
A =1000mm	A =mm
B =140mm	B =mm
C =80mm	C =mm
E =80mm	E =mm
F =150mm	F =mm
I1 =30mm	I1 =mm
I2 =120mm	I2 =mm
I3 =25mm	I3 =mm
t1 =8mm	t1 =mm
t2 =8mm	t2 =mm
d1 =10,5mm	d1 =mm

*) gängige Maße

ADO Kragarm KA-1

Das Urheberrecht liegt bei ADO
Angebotsnr.:
Zeichnungs-Nr.: KA-1/2003-01

