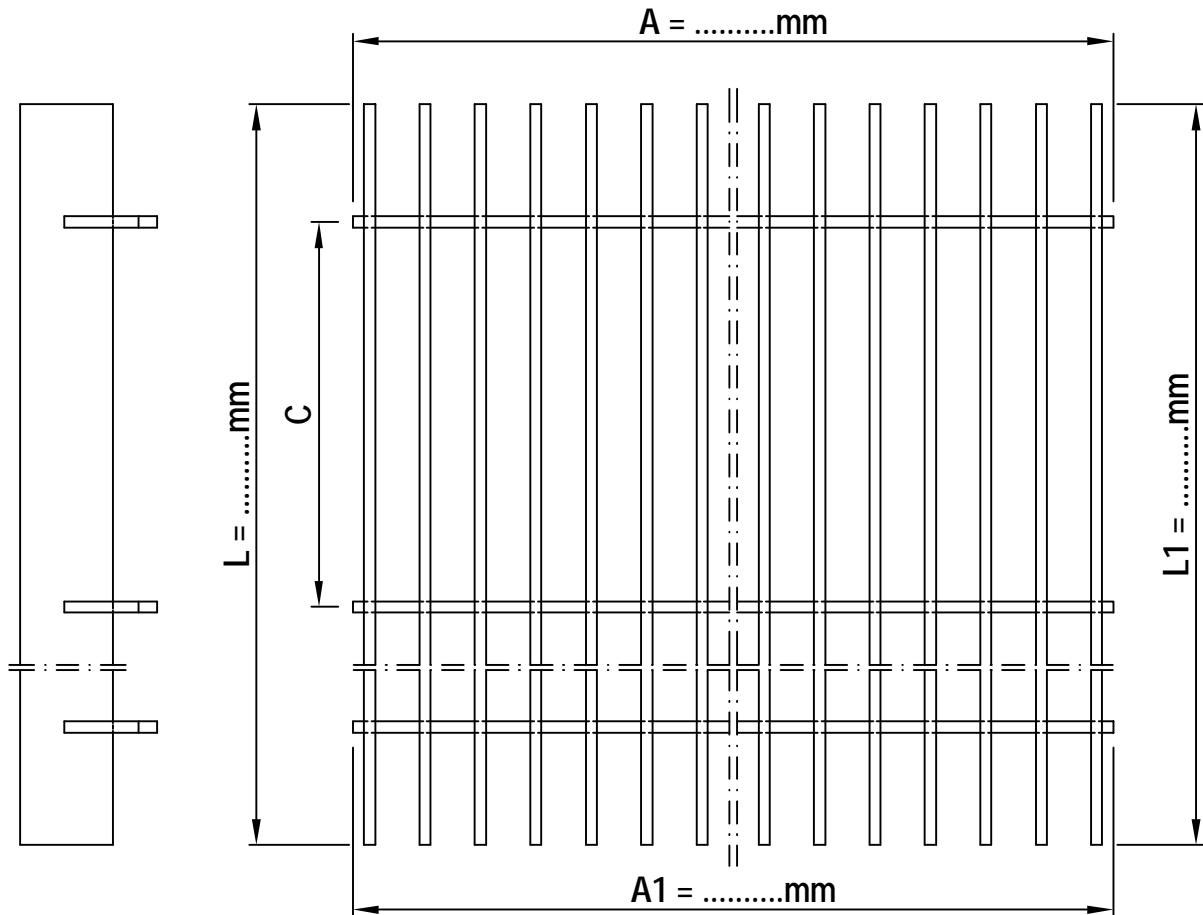
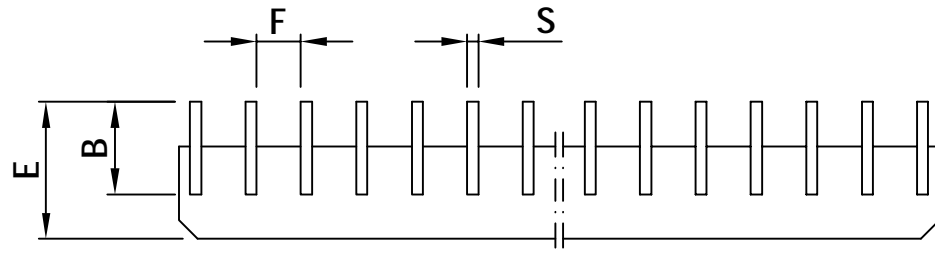


ADO Kammrost KR - 1



*) Standard-Maße	gewünschte-Maße
B =25mm	B =mm
C =300mm	C =mm
E =37mm	E =mm
F = 10/ 15/ 20mm	H =mm
S =3mm	S =mm

*) gängige Maße

Werkstoff: AlMgSi 0,5

V2A W.-Nr. 1.4301

gewünscht:

Oberfläche:

ADO KR - 1

Das Urheberrecht liegt bei ADO

Angebotsnr.:

Zeichnungs-Nr.: KR-12/2003-01