

# Etihad Towers Abu Dhabi



Etihad Towers

## Projektinformation

BAUHERR	<b>Sheikh Suroor Projects Department (SSPD)</b>
ARCHITEKT	<b>DBI Design, Australien</b>
PRODUKTE	<b>Eingangsmatten mit LED- Rahmen und Sand-Auffang- wannen, insg. 150 m<sup>2</sup>; Modell Public SGCB mit Gummieinlage und Cassettenbürste; LED-LichtLinie ca. 80 m</b>

## *Project Information*

<i>PRINCIPLE</i>	<b><i>Sheikh Suroor Projects Department (SSPD)</i></b>
<i>ARCHITECT</i>	<b><i>DBI Design, Australia</i></b>
<i>PRODUCTS</i>	<b><i>Doormats with LED frames and sandtraps, in total 150 m<sup>2</sup>; model SGCB with grooved rubber inset and cassette- brush; LED LightLine ca. 80 m</i></b>



Matte mit Gummieinlagen und Cassettenbürsten



Mat with grooved rubber inset and cassette-brushes



Fußmatten am Übergang zum Poolbereich

Doormat on passage to pool area



Public SGCB mit LED-Rahmen

Public SGCB with LED frame

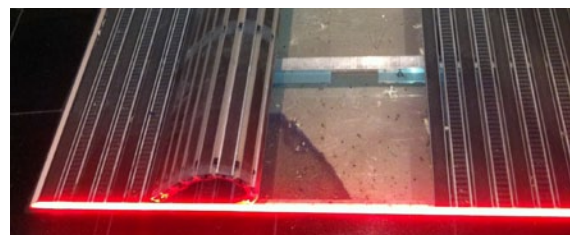
## TTC/ADO Schmutz- und Sandfangwannen TTC/ADO Soil absorption tubs and sandtrays

Schmutzfangwannenanlagen bestehen aus einteiligen oder mehreren Wannen, variabel in Tiefe und Breite, und werden in Modulbauweise zusammengesetzt.

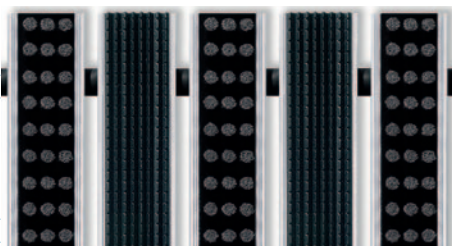
Absorption tub constructions are composed of tubs in one or several pieces variable in depth and width and allows a modular construction.

Komplett aus Aluminium, Materialstärke 2 mm in geschweißter Ausführung, mit umlaufendem Rinnenrand, umlaufend mit Mauerankern alle 500 mm versehen.

Entirely made from aluminium. Width of material 2 mm in welded design with surrounding channel, surrounded with wall anchors every 500 mm.



## TTC/ADO Public SGCB mit Gummieinlage und Cassettenbürste für den Außenbereich TTC/ADO Public SGCB with grooved rubber inset and cassette-brush for outside areas

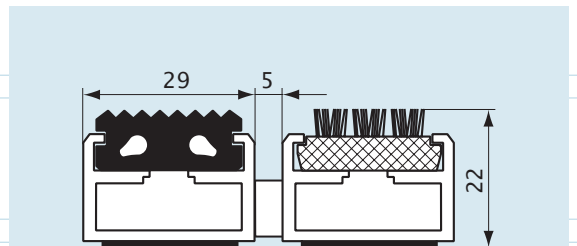


Aufrollbare, besonders verstärkte und belastbare Eingangsmatte für stark frequentierte Eingänge im Außenbereich.

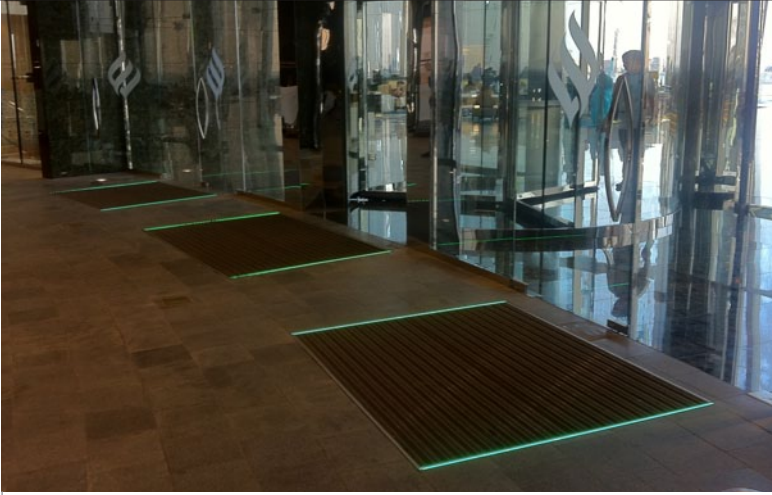
Roll-up doormat, especially reinforced and loadable for frequently used entrances in the outside area.

Farbe der Gummieinlagen: schwarz  
Farbe des Cassettenprofils: schwarz  
Farbe des Bürstenbesatzes: grau

Colour of rubber inset: black  
Colour of cassette-profile: black  
Colour of inset brushes-border: grey



Typ Type	Profilabstand Spacer width	Mattenhöhe Matting height	Rahmenhöhe Frame height
SGCB 22	5 mm	22 mm	25 mm
SGCB 42	5 mm	42 mm	46 mm



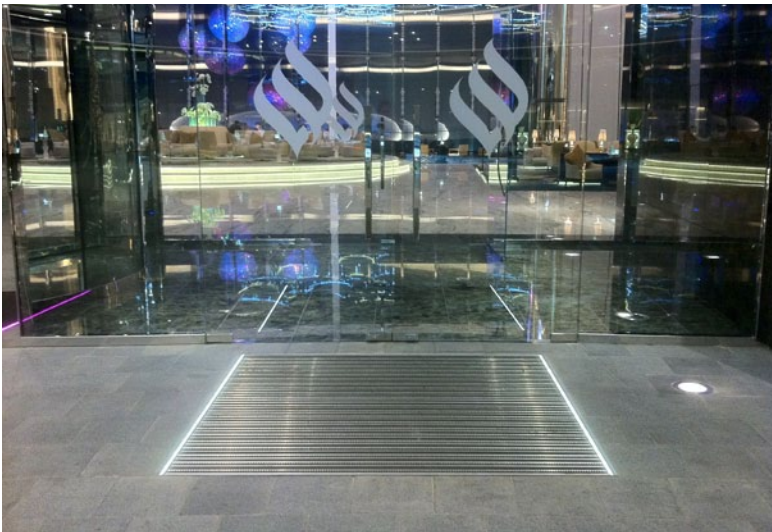
Eingangsmatten mit LED-Rahmen

Doormats with LED frames



Wechselnde Lichtfarben

Changing light colours



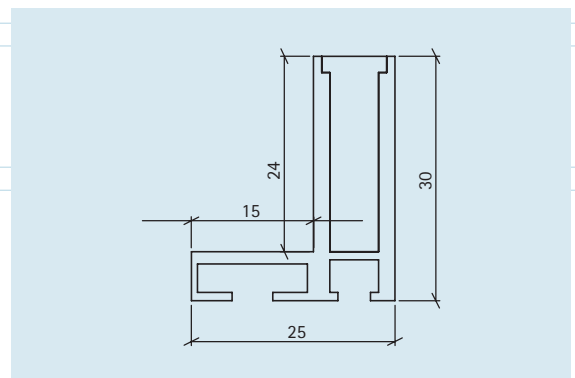
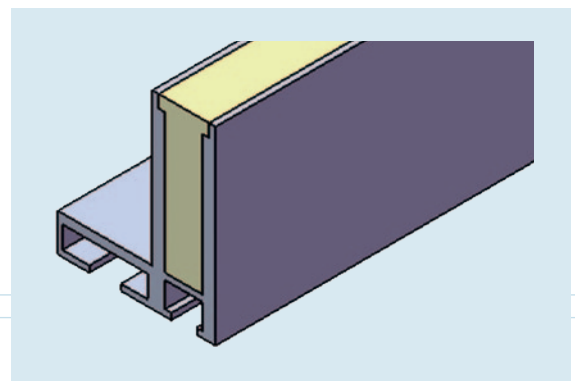
## TTC LED-Rahmen 30.22 TTC LED Frames 30.22

TTC Leuchtrahmen mit LED-LichtLinien setzen Eingangsbereiche ins richtige Licht, denn die filigranen Rahmen sind hervorragend geeignet als gestalterisches und wegweisendes Lichtelement in Verbindung mit Eingangsmatten und Sauberlaufzonen.

- ▶ energiesparend
- ▶ für Innen- und Außenbereich
- ▶ oberflächenbündige Verbauung
- ▶ Einbauleuchte voll vergossen
- ▶ Einbauprofil aus Aluminium
- ▶ begehbar;  
befahrbar für Wagen mit luftgefüllten Reifen
- ▶ Lichtfarben monochrom oder RGB/Multicolor;  
alle Farben, Mischfarben, Farbverläufe, Farbwechsel und dynamischen Lichtszenen darstellbar
- ▶ Steuerung: von benutzerfreundlicher Kleinanwendung bis zur Einbindung in Gebäudeautomationssysteme
- ▶ kompatibel zu jeglicher Schnittstelle in Verbindung mit Vorschaltgerät, z.B. DMX512, EiB, Dali etc.
- ▶ bei entsprechender Abdichtung der Anschlusspunkte auch für den Einbau unter Wasser bis max. 3 m Tiefe

*TTC lighting frames with LED LightLines presents entrance areas in the proper light because the filigree frames are eminently suitable as a design and guiding element in combination with door mats and dust-trap zones.*

- ▶ energy-saving
- ▶ for inside and outside areas
- ▶ flush with the surface
- ▶ recessed luminaire fully moulded profile in aluminium
- ▶ safe to walk on;  
safe to drive on for vehicles with air-filled tires
- ▶ light colour: monochrome or RGB/multicolour;  
all colours, blended colours, colour gradients, changing colours and dynamic lighting scenes educible
- ▶ Control panel: from user-friendly small applications to implementation in building automation systems
- ▶ compatible to all interfaces in combination with electronic ballasts, e. g. DMX512, EiB, Dali etc.
- ▶ underwater installation up to max. 3 m with corresponding waterproofed sealing of connections





**ADO® Eingangsmatten**

Eine Produktsparte der TTC Timmler Technology GmbH

**ADO® Doormats**

*A Brand of TTC Timmler Technology GmbH*

Christian-Schäfer-Str. 8  
D-53881 Flammersheim  
Tel +49(0)2255 921-0  
Fax +49(0)2255 921-540  
info@ado.de | www.ado.de  
www.ttc-technology.eu

Potsdamer Platz, Berlin · Forschungsinstitut für Diskrete Mathematik, Bonn · Gesamtschule Brühl, Brühl · Finanzamt Darmstadt, Darmstadt · West LB, Düsseldorf  
Grundschule Kaltenweide, Stadt Elmshorn · Behördenzentrum, Groß-Gerau · Karlsberg Brauerei, Homburg · AUDI AG, Ingolstadt · Deutsche Post AG, NL, Köln  
Krankenhaus Köln-Holweide · Zürich Agrippina, Köln · Porta-Möbel, Köln · Olympiapark, München · Kreissparkasse, Remagen · Europa Park, Rust  
Paketpost, Frauenfeld, Schweiz · Lucky Town, Barcelona, Spanien · Universität Oberta de Catalunya, Castellefells, Spanien · Palacio Congressos, Valencia, Spanien