

Sonnenschutz- und Fassadenroste

Sunshade Systems and Facade Grates



- Sonnenschutz
- Wartungs-/Fluchtbalkon
- Sicht-/Blendschutz
- Schiebe-/Klappelemente

- Sunshade Systems
- Maintenance/Escape Platforms
- Visual Protection Systems
- Sliding/Folding Components

Fassadenroste als filigrane Sonnenschutzblenden

Facade grates as filigreed sunshade blinds



Sparkasse Waldshut
Savings Bank in Waldshut

Ausführung: als Sonnenblende ▲
Design: as a sunshade system

■ Using passive solar power and facade design

To avoid direct sun insolation on glass facades when the sun is high protruding ADO sunshade systems consisting of filigreed standard components can be individually designed and produced. This reduces the exposure of workplaces to direct sun insolation and rising temperatures and results in a more comfortable working environment.

ADO facade grates are a maintenance free sunshade system, your view of the outside world is not restricted and they provide an optimum of heat reflection. When the sun is low a part of the direct insolation will be deflected. This allows you to utilize the passive solar energy gain.

ADO facade gratings are multifunctional and can be used as a safe to walk on sunshade system, a maintenance platform or a visual protection system – as required and dictated by architectural requirements. This results in individual solutions tailor-made for your requirements.

Applications:

- as a projecting sunshade system (from horizontal to vertical)
- as a sunshade system for lean-to and gable roofs and glass pyramids
- as a visual protection system
- as a "flying" roof
- as a creeper frame or external space design element and many more

The facade grates can also be installed as an additional feature on existing buildings.

You too could benefit from our more than 35 years of experience.

■ Nutzung passiver Solarenergie und Fassadengestaltung

Zur Vermeidung direkter Sonneneinstrahlung bei hohem Sonnenstand an verglasten Fassaden werden auskragende ADO Sonnenschutzroste als Blende aus filigranen Standardbauelementen individuell konstruiert und gefertigt. Dadurch wird die Direktstrahlung und somit das Wärmeeinkommen an Arbeitsplätzen reduziert und der Komfort gesteigert.

Als wartungsfreies Sonnenschutzsystem ermöglichen ADO Fassadenroste eine ungehinderte Sicht nach außen und eine optimale Wärmereflexion.

Bei niedrigem Sonnenstand wird ein Teil der Direktstrahlung ausgeblendet. So kann der passive solare Energiezugewinn genutzt werden.

ADO Fassadenroste sind multifunktional einsetzbar als begehbare Sonnenschutz, Wartungsbalkon oder Sichtschutz – je nach Bedarf und gestalterischer Anforderung. So entstehen Lösungen, die perfekt auf Ihre Ansprüche zugeschnitten sind.

Einsatzmöglichkeiten:

- als auskragende Sonnenschutzblende (horizontal bis vertikal)
- als Sonnenschutz für Pult-, Satteldach und Glaspolymerdachverglasung
- als Sichtschutzblende
- als Flugdach
- als Rankgerüst, Gestaltungselement u.v.m.

Die Fassadenroste können auch zur Nachrüstung an bestehenden Gebäuden installiert werden.

Profitieren Sie von unserer über 35-jährigen Erfahrung.

▼ Ausführung: als Sonnenblende
Design: as a sunshade system



Badenwerk, Karlsruhe
Utility company in Karlsruhe



Sparkasse, Herzberg
Savings Bank in Herzberg

▼ Ausführung: Sonnenschutz, zum Teil in polygonaler Ausführung
Design: Sunshade system, partly polygonal



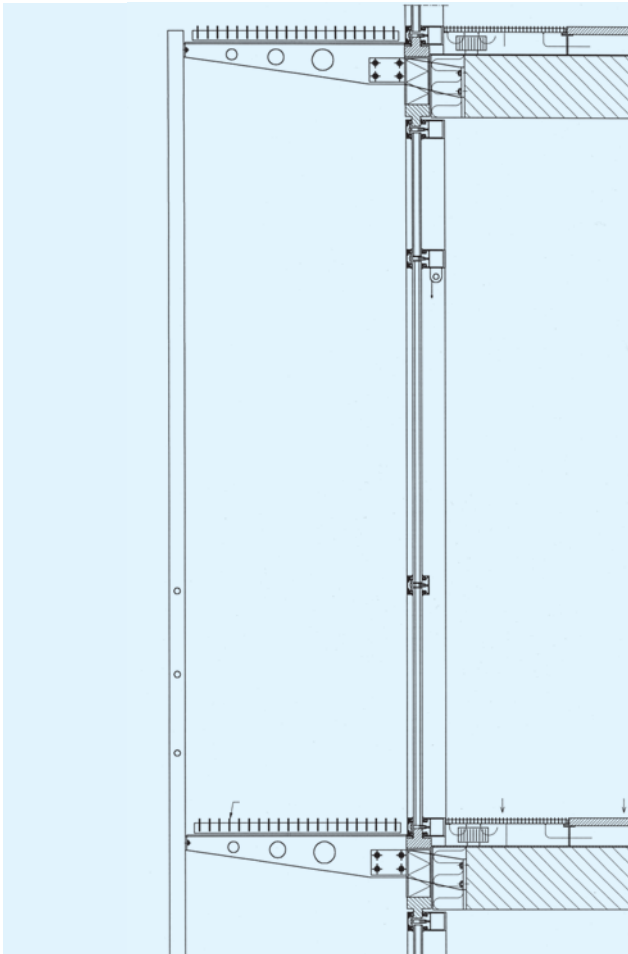
Dodenhof Einkaufszentrum, Ottersberg
Shopping center Dodenhof in Ottersberg



Commerzbank, Gevelsberg
Commerzbank in Gevelsberg

Fassadenroste als begehbarer Sonnenschutz

Facade grates as a safe to walk on sunshade system



Carnegie University,
Pittsburgh

▲ Ausführung:
begehbarer Sonnenschutz
Design:
Safe to walk on sunshade system

■ Funktionalität und Sicherheit

ADO Fassadenroste werden als begehbarer Sonnenschutz dort eingesetzt, wo Fluchtwege, Wartungsbalkone, Beschattung und Fassadengestaltung gewünscht werden. Durch Bestimmung von Stabhöhe, -breite, -abstand und Oberflächenfarbe wird dem Planer eine Vielzahl von Gestaltungsmöglichkeiten geboten. Die individuelle objektbezogene Auslegung berücksichtigt dabei die Tageslichtnutzung, Wärmereflexion und Nutzung des passiven Energieeintritts im Winter. Als Fluchtwege erfüllen die ADO Sonnenschutzroste die behördlichen Auflagen.

Weitere Einsatzmöglichkeiten:

- Vorhang- oder Klimafassade
- fahrbare Vorhangfassaden

Technisches Datenblatt auf Anfrage.

■ Functionality and Safety

ADO facade grates can be used as a safe to walk on sunshade system where escape routes, maintenance platforms, shading and façade design are required. The architect can specify the height, width and distance of the bars as well as the colour of the finish leaving him with a multitude of design options. The individual, project related design takes daylight usage, heat reflection and usage of the passive energy input during the winter months into account. If installed as an escape route ADO sunshade systems comply with regulatory requirements.

Other applications:

- curtain facade or climate facade
- movable curtain facades

Technical data sheet on request.

ADO Kragarme

ADO Cantilever Brackets

■ Die ADO Kragarme

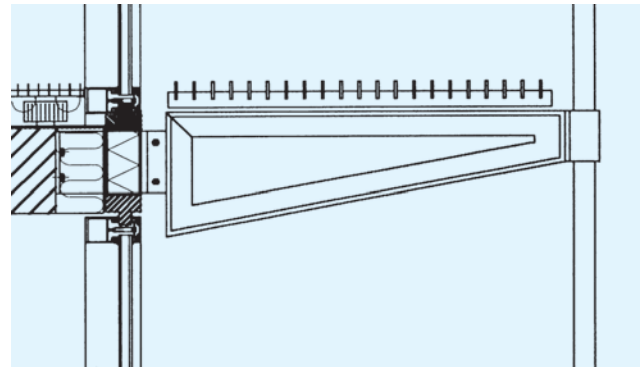
Sie dienen zur Aufnahme und Verankerung von Fassadenrosten, Sonnenschutzblenden, Wartungsbalkonen – sie erzielen auch gestalterische Wirkung.

Unsere Produkte haben folgende Eigenschaften:

- filigrane Optik
- individuelle Oberflächenbehandlung
- Typenstatik bis zu einem Achsabstand von 2400 mm (darüber hinaus im Einzelfall statisch auszulegen)
- begehbar für Wartungsbalkon bis 1200 mm auskragend
- als Sonnenschutz bis 2200 mm auskragend
- Material: Stahl, Alu oder Edelstahl

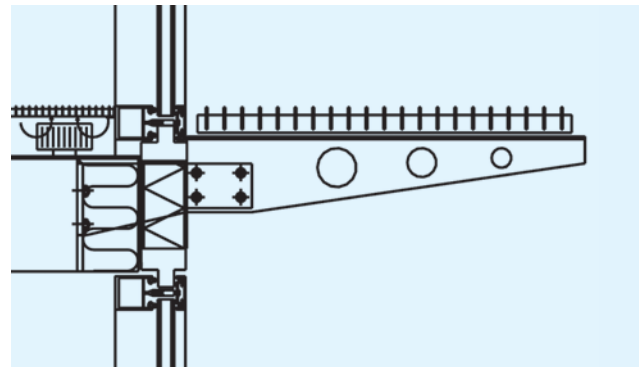
Je nach gestalterischen oder statischen Anforderungen können die ADO Kragarme speziell gefertigt werden.

Technische Datenblätter auf Anfrage.



▲ Ausführungsbeispiel:
Flucht- und Wartungsbalkone

▲ Design example:
Escape and maintenance
platforms



▲ Ausführungsbeispiel:
Sonnenschutz/Gestaltung

▲ Design example:
Sunshade system/
design effects

■ The ADO Cantilever Brackets

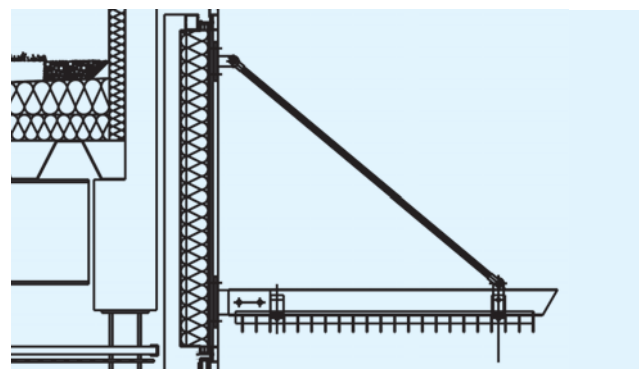
They are used to support and anchor facade grates, sunshade systems and maintenance platforms – in addition, they also provide a stylish effect.

Our products feature the following:

- Filigreed appearance
- Individual finishes
- Type statics up to an axle spacing of 2400 mm (larger spacings need to be statically calculated on an individual basis)
- Safe to walk on as a maintenance platform, cantilevered up to 1200 mm
- Materials: Steel, aluminium or stainless steel

Depending on design or statics requirements ADO cantilever brackets can be manufactured to suit specific applications.

Technical data sheets upon request.



▲ Ausführungsbeispiel:
Sonnenschutz mit Abkragung
für große Auskragung

▲ Design example:
Cantilevered sunshade
system for large cantilever

Fassadenroste als Wartungs-/Fluchtbalkon

Facade grates as maintenance/escape platforms



Landesbank Schleswig - Holstein, Kiel
Regional bank Schleswig -Holstein, Kiel

◀ Ausführung: Fassadenrost
in gebogener Ausführung
Design: Curved facade grate

Provinzial Versicherung, Düsseldorf
Provinzial Insurance in Düsseldorf



▼ Ausführung: Fassadenrost als
„Flugdach“ und Wartungsbalkon
Design: Facade grate as a “flying”
roof and maintenance platform



■ Individuelle Gestaltungsmöglichkeiten, kombiniert mit Zweckmäßigkeit

ADO Fassadenroste erfüllen diese Anforderungen durch ihr filigranes Design. Ob in Industriebauten, Klimafassaden, Verwaltungen, Versicherungen, Schulen oder Krankenhäusern u.v.m. – ADO Fassadenroste bieten Ihnen durch ihre Multifunktionalität immer eine optimale Lösung.

ADO Fassadenroste ermöglichen eine einfache Fenster- und Gebäudereinigung. Der Blendenabschluß dient als Laufstegbegrenzung, als Stolperschutz oder als Laufschiene für Putzleitern und funktioniert als Sonnenschutz.

Die Fassadenroste werden objektbezogen nach Ihren Vorstellungen gefertigt. Ob Sie Rundungen oder Schrägen möchten, wir machen es möglich. Individuell nach den Wünschen der Planer können Fassadenroste außerdem mit unterschiedlichen Profilen sowie verschiedenen Oberflächenbehandlungen ausgeführt werden.

Einsatzmöglichkeiten:

- Verwaltungs-, Industrie- und Bürogebäude
- kommunale Bauten wie Schulen, Krankenhäuser, etc.

■ Individual design options combined with practicality

ADO facade grates meet these requirements due to their filigreed design. Whether in industrial buildings, climate facades, government buildings, insurance headquarters, schools or hospitals and many more, thanks to their multifunctionality ADO facade grates will always provide you with the ultimate solution.

ADO facade grates facilitate the cleaning of windows and entire buildings with the safety rail serving as a catwalk limit, trip protection, runner for cleaning ladders and of course a sunshade.

Facade grates can be tailor-made to match your ideas and project. Whether curved or tilted designs, we make it possible. Furthermore, facade gratings can be manufactured with a number of profiles and finishes to meet architect's individual specifications.

Applications:

- Government, industrial and office buildings
- Municipal buildings such as schools, hospitals, etc.

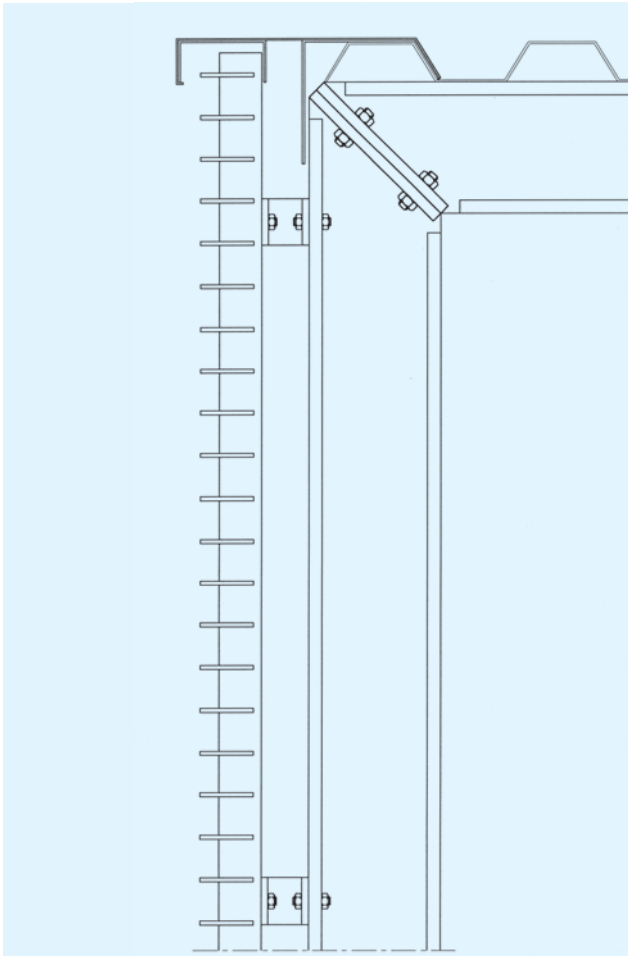
Bürogebäude, München
Office building in Munich

Ausführung: Fassadenrost als
Fluchtbalkon und Fluchttreppe ▶
Design: Facade grate as an
escape platform and stairs



Fassadenroste als Sicht- und Blendschutz

Facade grates as visual protection and sunshade system



■ Ästhetische Fassadenverkleidung

In vertikaler Anordnung werden ADO Fassadenroste als Sichtschutzblenden ausgeführt. Neben dem Sichtschutz werden die Funktionen des Sonnenschutzes und des solaren Energiezugewinns erfüllt.

Einsatzmöglichkeiten:

- Verwaltungs- und Bürohäuser
- Parkhäuser
- Treppenhäuser
- Laubengänge
- Dachaufbauten wie z.B. Klima- und Lüftungszentralen

■ Stylish facade facings

If arranged vertically ADO facade grates serve as a visual protection system. Apart from visual protection they also provide sun protection and solar energy gain.

Applications:

- Government and office buildings
- Multi-storey car parks
- Stair cases
- Pergolas
- Roof superstructures such as central air-conditioning and ventilation systems

▼ Ausführung: Fassadenrost als vertikale Verkleidung
Design: Facade grate as a vertical visual protection system

Fährterminal, Kiel
Ferry Terminal in Kiel



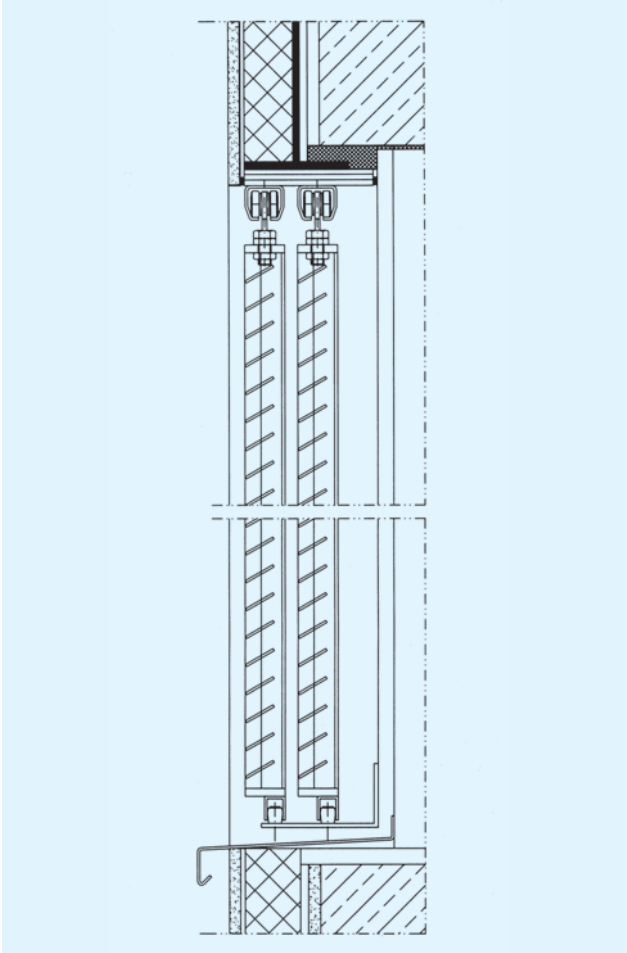
▼ Ausführung: Fassadenrost als vertikaler Sichtschutz
Design: Facade grate as a vertical visual protection system



Rudower Felder, Berlin

Fassadenroste als flexible Schiebe-/Klappenelemente

Facade grates as flexible sliding/folding components



Wohngebäude Hohenzollernstraße, München
Residential building in Munich



- ▼ Ausführung:
Fassadenrost als beweglicher Sicht- und Sonnenschutz
- Design:
Facade grate as a movable visual protection and sunshade system



■ **Entdecken Sie die Vielfalt – multifunktionale Schiebeelemente**

Flexible Schiebe-/Klappelemente – eine weitere sinnvolle Variante für den Einsatz von ADO Fassadenrosten. Diese innovativen Produkte eignen sich als gestalterisches Element, als Sicht- und als Sonnenschutz.

Einsatzmöglichkeiten:

- Verwaltungs- und Bürobau
- Wohnungs- und Hausbau u.v.m.

Die eingesetzten Lamellen können auf Wunsch horizontal oder mit individuell geplanter Neigung ausgeführt werden.

■ **Discover the diverse range of options – multi-functional sliding components**

Flexible sliding/folding components – another useful variation for the deployment of ADO facade grates. These innovative products can be used to provide design features, visual security and sun protection.

Applications:

- Government and office buildings
- Housing construction, residential dwellings and many more

If required, slats can be inserted horizontally or with a customized tilt.

Kreiskrankenhaus Hameln
Hospital Hameln



Kreiskrankenhaus Hameln Innenbereich
Interior of the Hospital Hameln

ADO bietet den Planern den Komplettservice: von der Planung über Konstruktion bis hin zur Endmontage.

ADO can offer the architect a complete service: from the planning phase to design and then final installation.



ADO Roste und Raumkühlung
Eine Produktparte der TTC Timmler Technology GmbH

Christian-Schäfer-Str. 8
D-53881 Flamersheim
Tel +49 (0) 2255 921-0
Fax +49 (0) 2255 921-540
info@ado.de | www.ado.de

Savingsbank Dresden · Ferrari Autohaus Hamburg · Savingsbank Hochrhein Waldshut-Tiengen · Loschwitz Arkaden, Dresden · LBS Hannover
Elisabeth Krankenhaus, Kassel · KHD Köln · SFinanz Zentrum Stuttgart · Hospital, Müritz · Highschool Cham · TÜV-Akademie Berlin · Debeka, Dortmund
Ludwig Erhard Haus, Berlin · Kölnarena, Köln · Europa Viertel, Wiesbaden · mad Zentrale, Leipzig · Capitellum München · Post Tower, Bonn · Klinik Friedberg
ORGA Kartensysteme, Paderborn · CSC Ploenske, Wiesbaden · Lilienthal Center, Wiesbaden · Sparkasse Herzberg · VHS Koblenz · Schule Heilshofstraße, Köln